

Seelandheim, 3252 Worben  
**Energiezentrale HLKSE**  
 Stand Bauprojekt

UG + EG + OG	
Masstab:	1:100
Gez./Gepr.:	08.05.2019/TS
Rev./Gepr.:	08.11.2019/OeF
Grösse:	0.93 m <sup>2</sup>
150/60 cm	

Enerplan AG Bern  
 Obere Zollgasse 76  
 3072 Ostermündigen

Tel. 031 925 37 37  
 info@enerplan-bern.ch  
 www.enerplan-ag.ch

950 19837 B01  
 Plan-Nr. KO-03  
 KO-03\_Energiezentrale.dwg

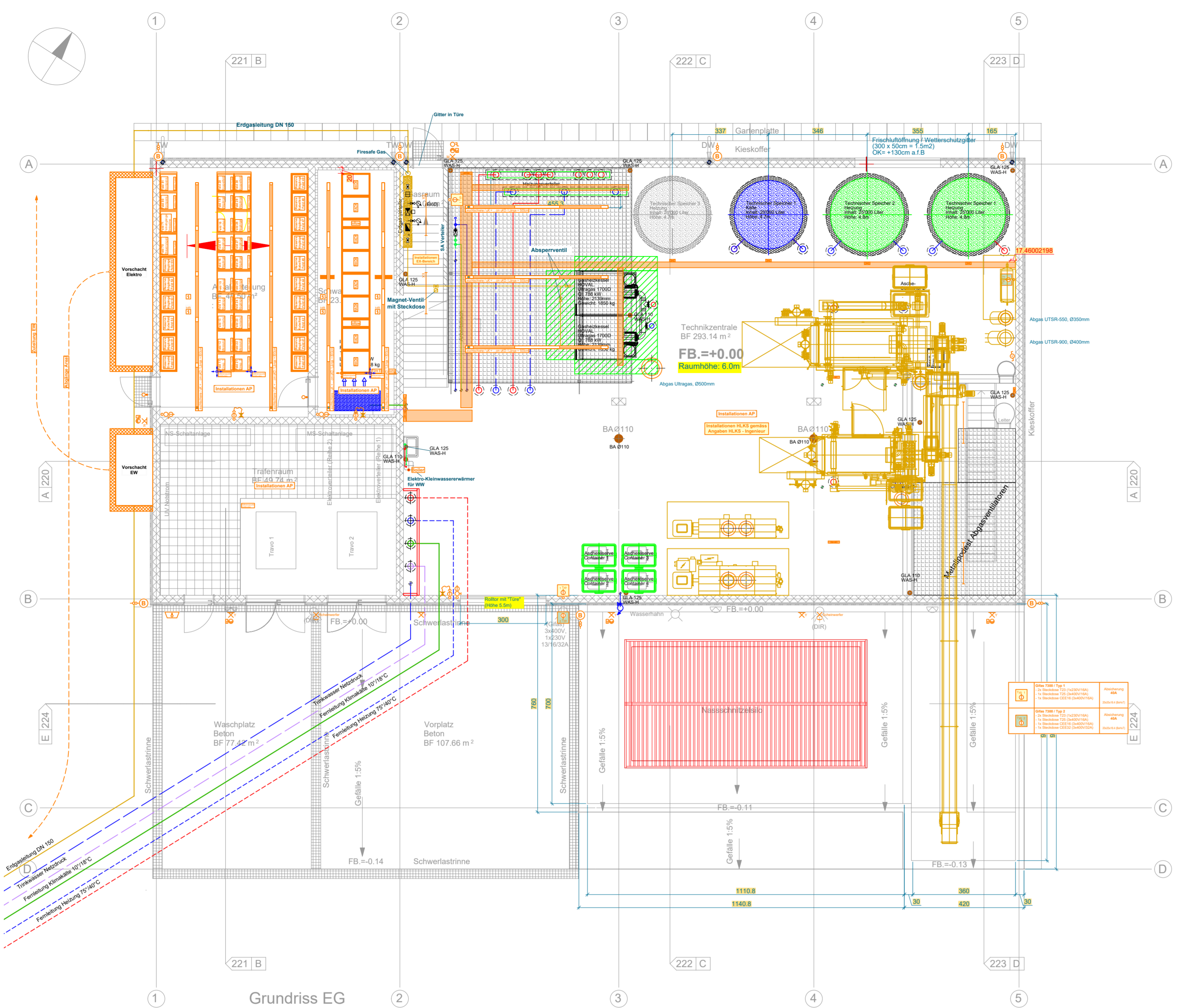
Index: **D**

Copyright by Enerplan AG Bern  
 Urheberrechtlich geschützt, die in diesem Dokument aufgeführten Konfigurationen, Dimensionen und Angaben behalten Know-How und geistiges Eigentum der Enerplan AG Bern und dürfen ohne deren schriftlichen Einwilligung weder kopiert noch an Dritte weitergegeben werden.

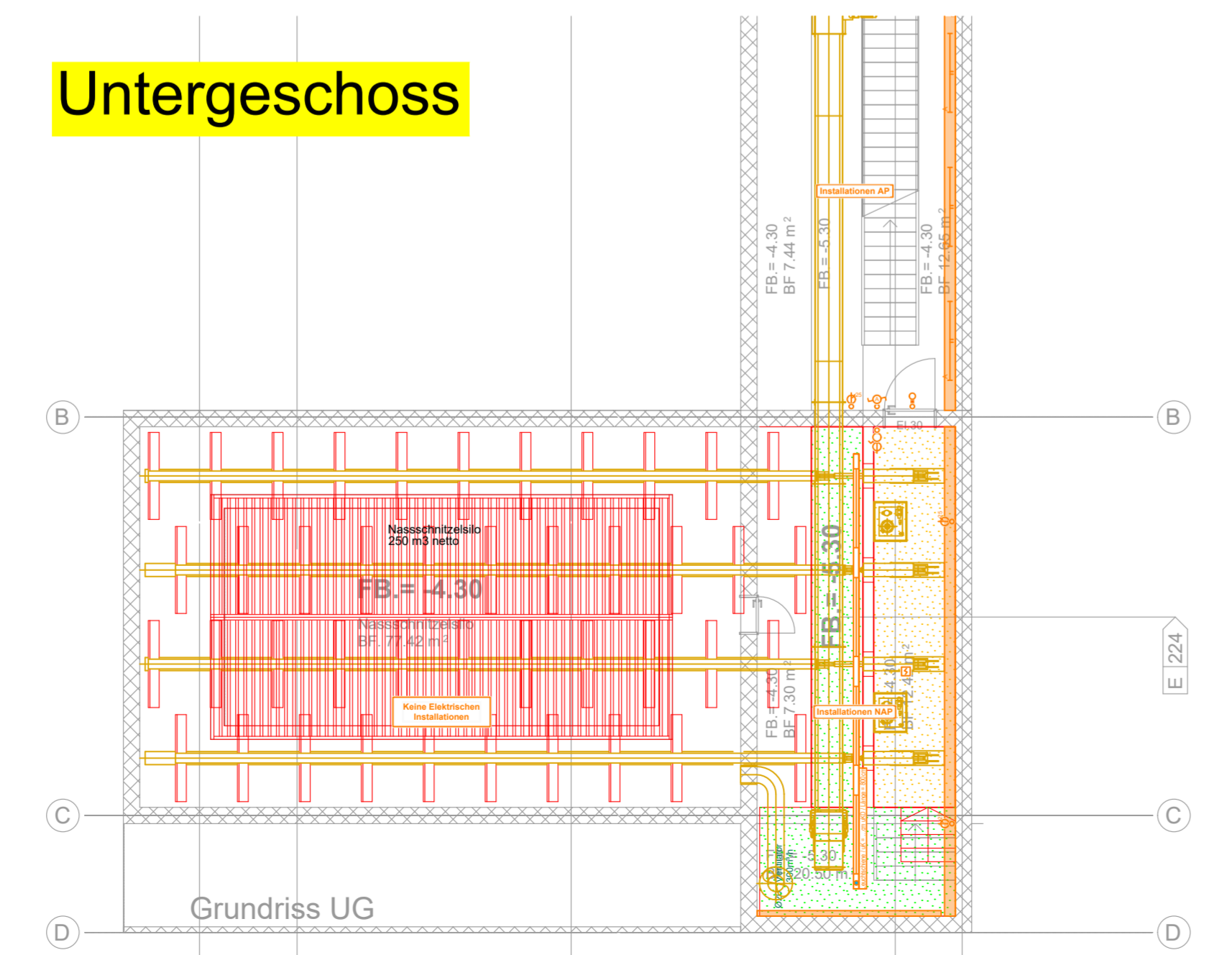
Schallschutz: sämtliche HLK-Installationen sind nach der SIA Norm 181 "Schallschutz im Hochbau" auszuführen.  
 Brandschutz: Aufhängungen und Befestigungen (inkl. Dübel) müssen aus nichtbrennbarem Material nach geforderter Feuerwiderstandsdauer der korrespondierenden Brandschutzanforderungen bestehen.  
 Kein Werkstattplan, sämtliche Bau-Masse sind vom Unternehmer vor Ort zu kontrollieren!

Index	Datum	Vision	Änderungsprotokoll	Kurzbeschreibung
A	16.06.19	TS	Zentralenabmessung horizontal / vertikal je 1m verkleinert	
B	26.06.19	TS	Ergänzung Rückkühler und Kältemaschine (Aufstellung auf Flachdach)	
C	16.10.19	TS	Apparatstandorte, Leitungsführung	
D	08.11.19	OeF	Abgabe Bauprojekt	

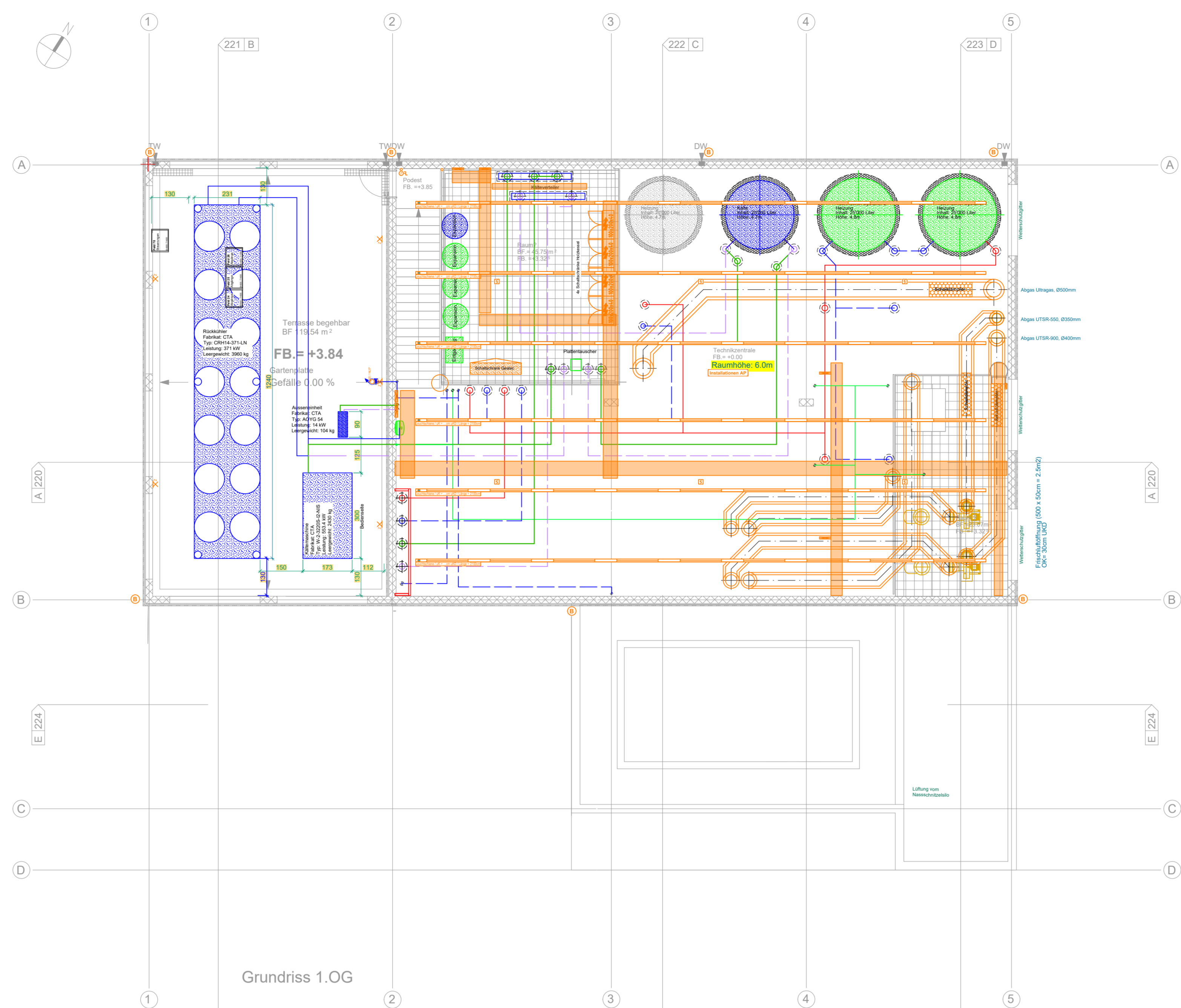
- Heizung
- Lüftung
- Sanitär
- Elektro
- Kälteanlagen
- späterer Ausbau HZ/Kä



**Erdgeschoss**



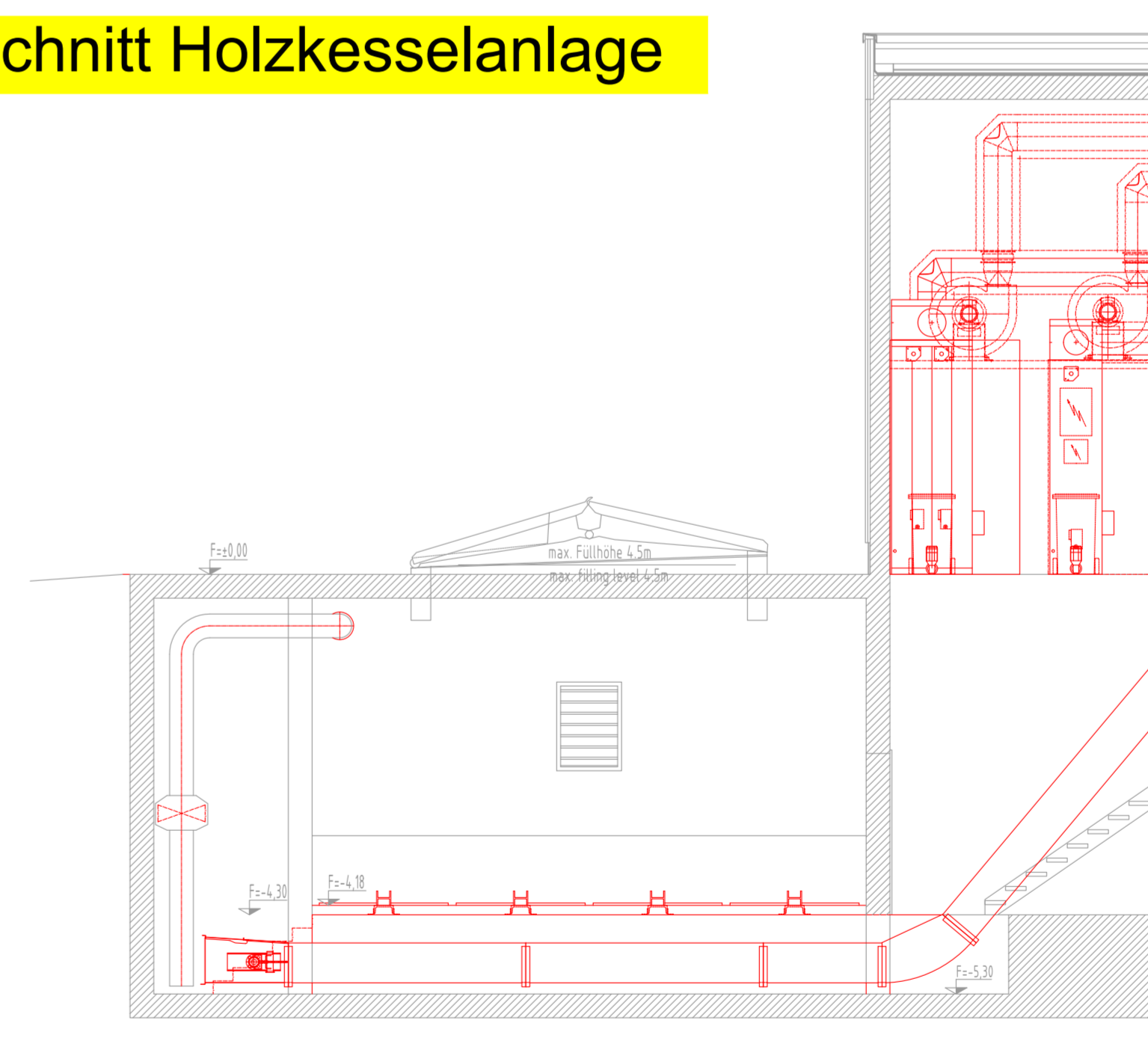
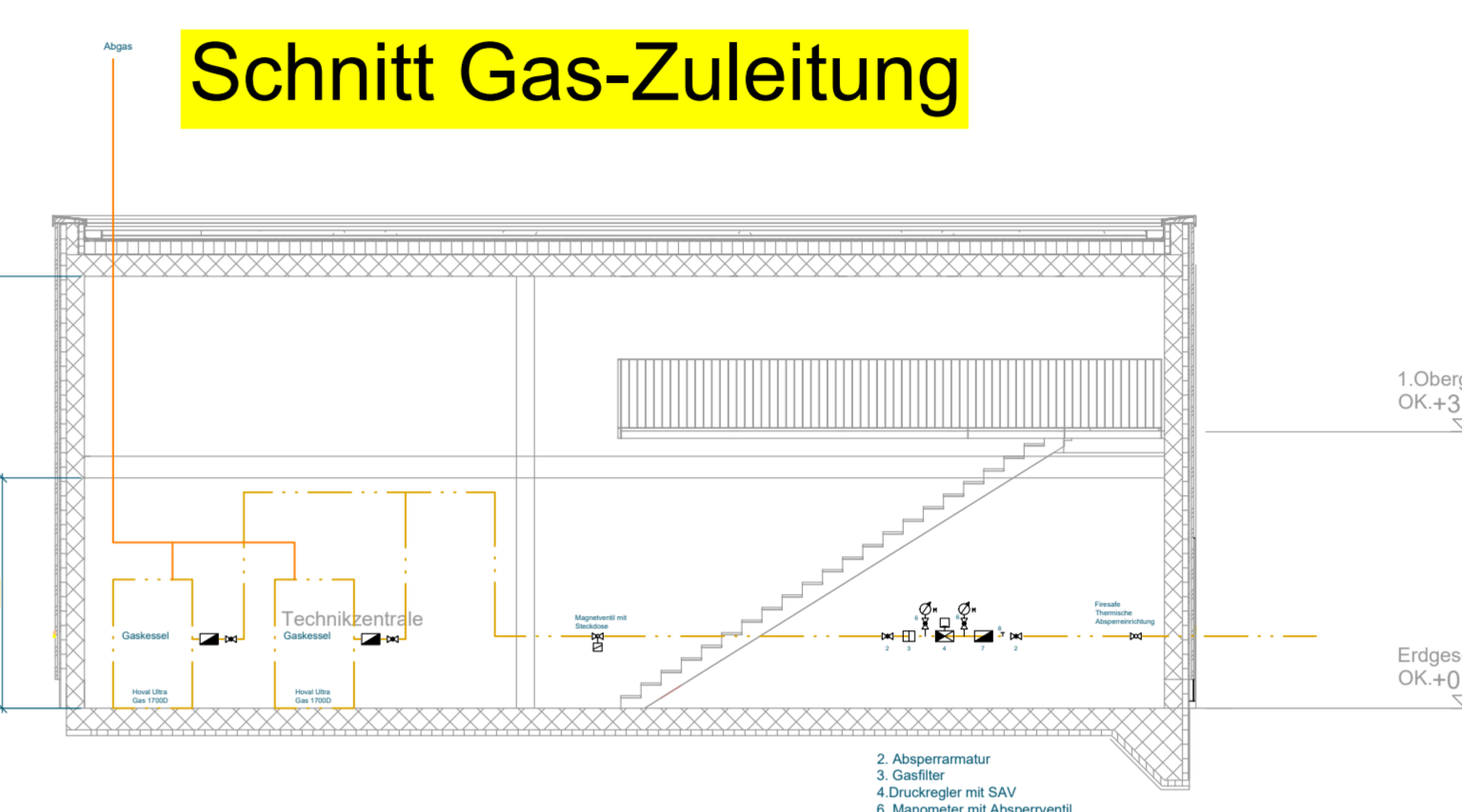
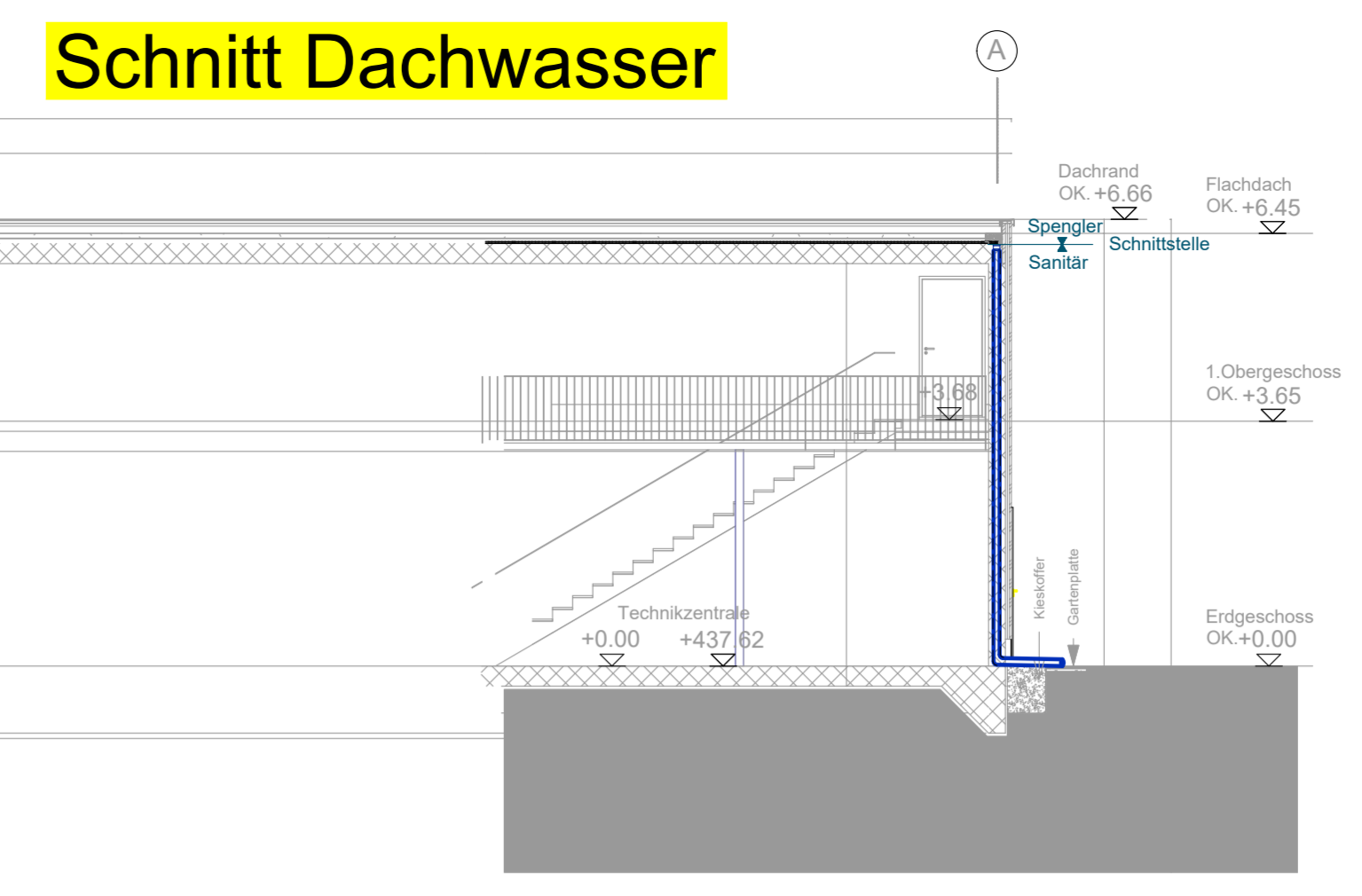
**Untergeschoss**



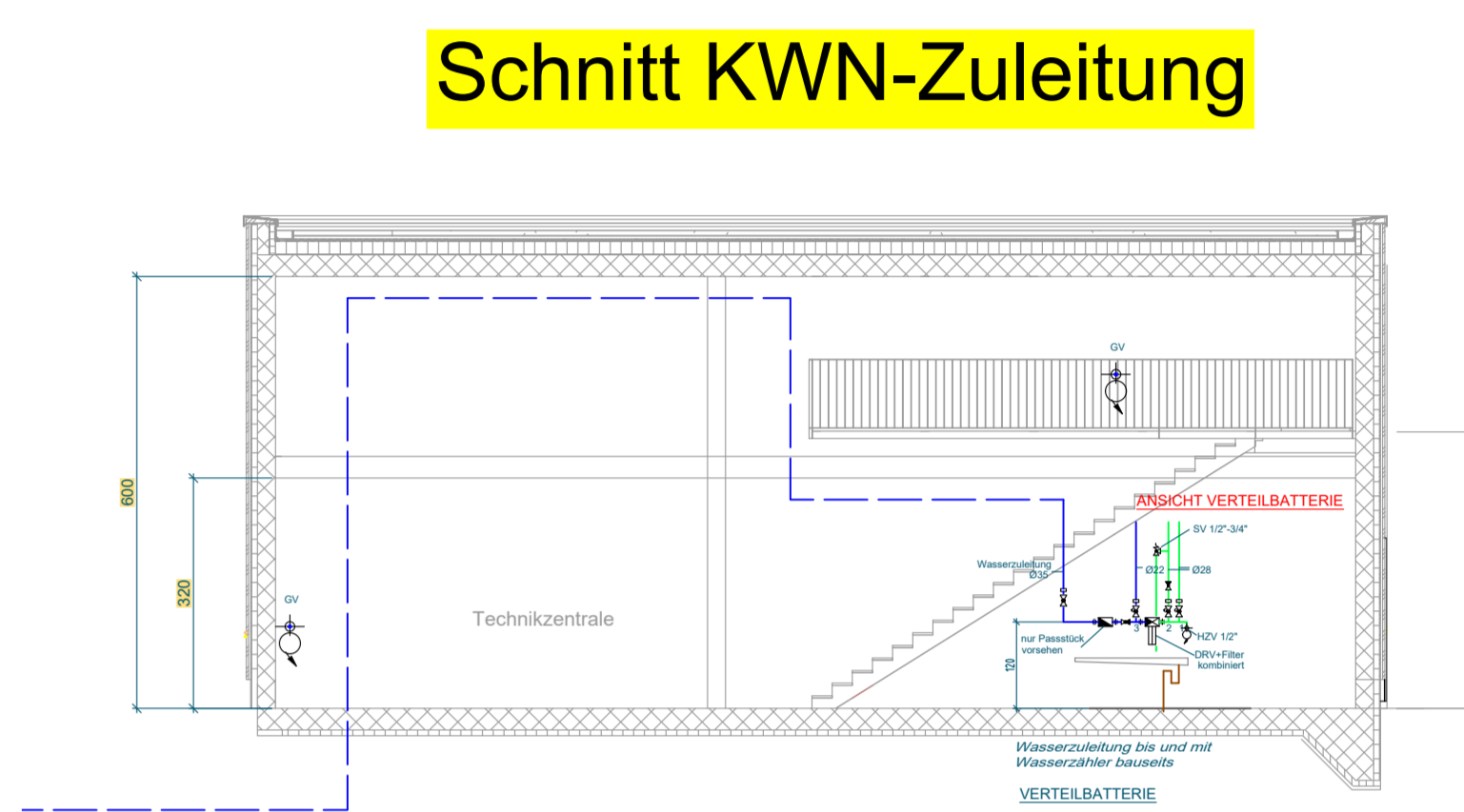
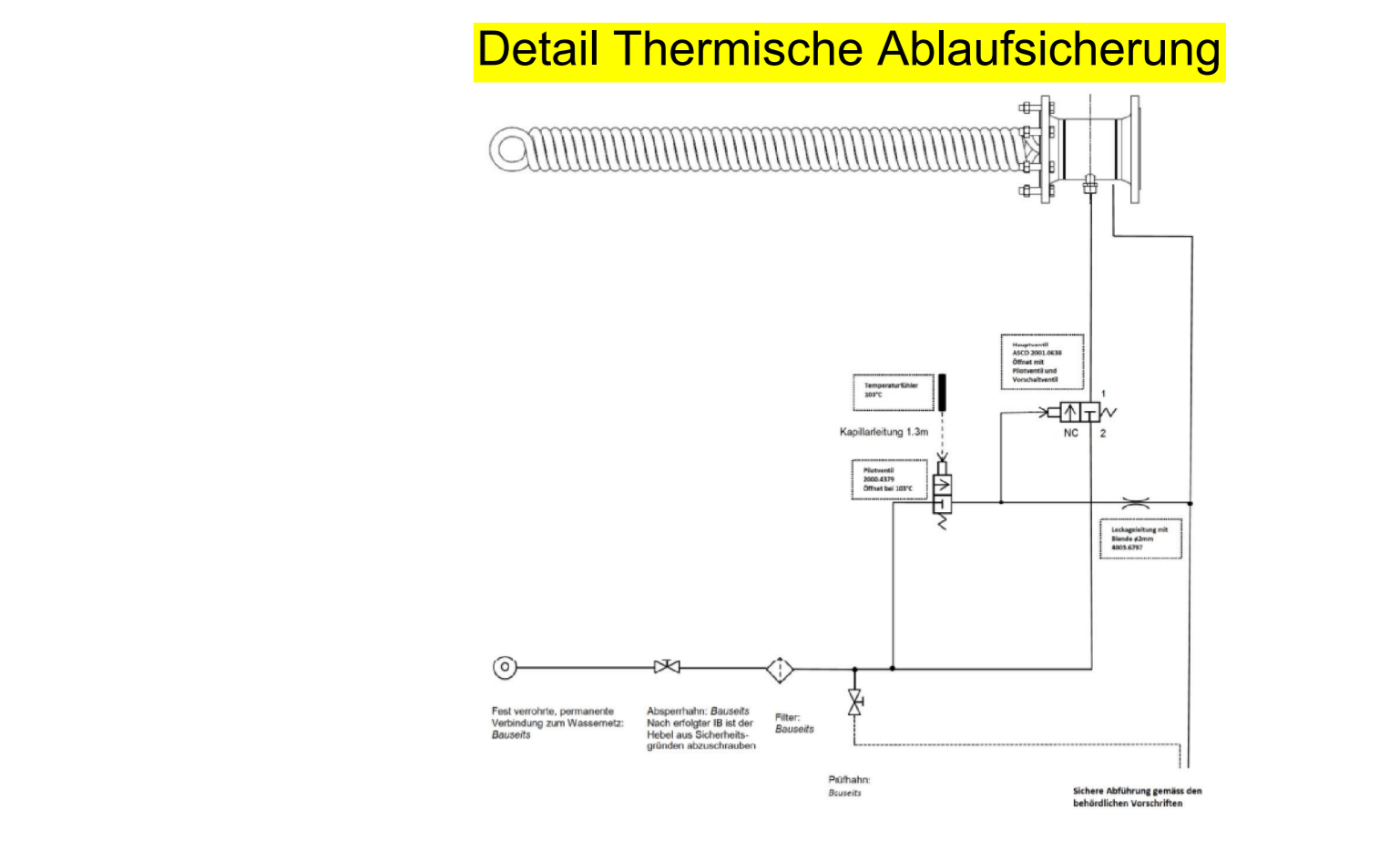
**Obergeschoss**



**Dachaufsicht**



**Schnitt Holzkesselanlage**



**Schnitt KWN-Zuleitung**